

INHALTLICHE ANGABEN EINES BAUGESUCHES

Eingereichte Baugesuche müssen folgende Angaben zwingend aufweisen (siehe entsprechende Beispiele):
Hinweis: Unvollständige Baugesuche werden retourniert oder auf Kosten der Gesuchsteller vervollständigt.

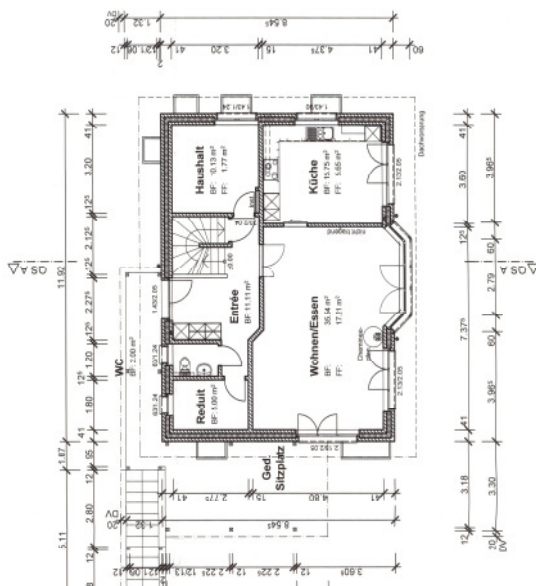
Situationsplan 1:500 / Umgebungsplan



Folgende Angaben sind zu vermerken:

- Gebäudegrösse
- Grenzabstände
- Baulinie
- Fixpunkt
- Stempel / Unterschrift Geometer (Büro BSB Oensingen) (nur bei Situationsplan)
- Bäume, Wege, Plätze, etc. (nur bei Umgebungsplan)

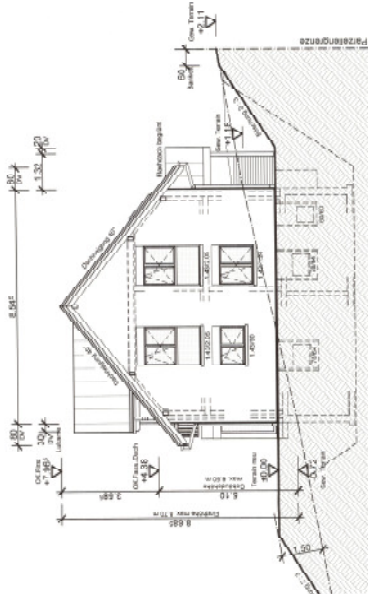
Grundrisse 1:100



Folgende Angaben sind zu vermerken:

- Vermessung (Gebäude- / Fenstergrössen)
- Bodenflächen
- Fensterflächen

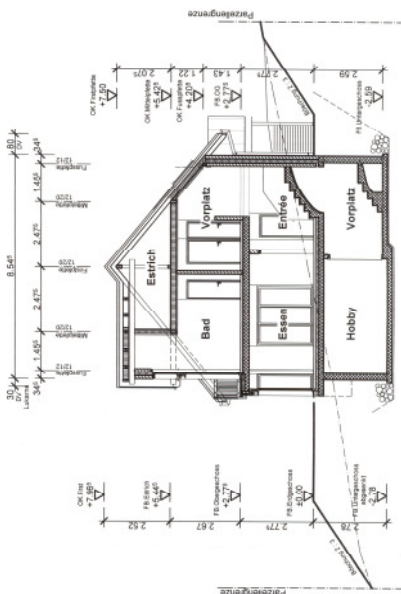
Fassaden 1:100



Folgende Angaben sind zu vermerken:

- Gebäudebreite
- Firsthöhe
- Gebäudehöhe
- Terrain bestehend
- Terrain neu
- Böschungswinkel
- Abgrabungen / Aufschüttungen
- Höhenkoten

Schnitte 1:100



Folgende Angaben sind zu vermerken:

- Höhenkoten
- Gebäudebreite
- Parzellengrenzen
- Terrain bestehend
- Terrain neu
- Böschungswinkel

Berechnungen

Folgende Angaben sind zu vermerken:

- Nachvollziehbare Berechnungen der Grünfläche, Ausnutzungsziffer und Parkplatznachweis